

# Merkblatt zur Ablesekarte

## Wasserzähler ablesen ganz einfach.

Am besten wäre es, wenn Sie uns ein Foto des Wasserzählers mitschicken/mailen könnten.

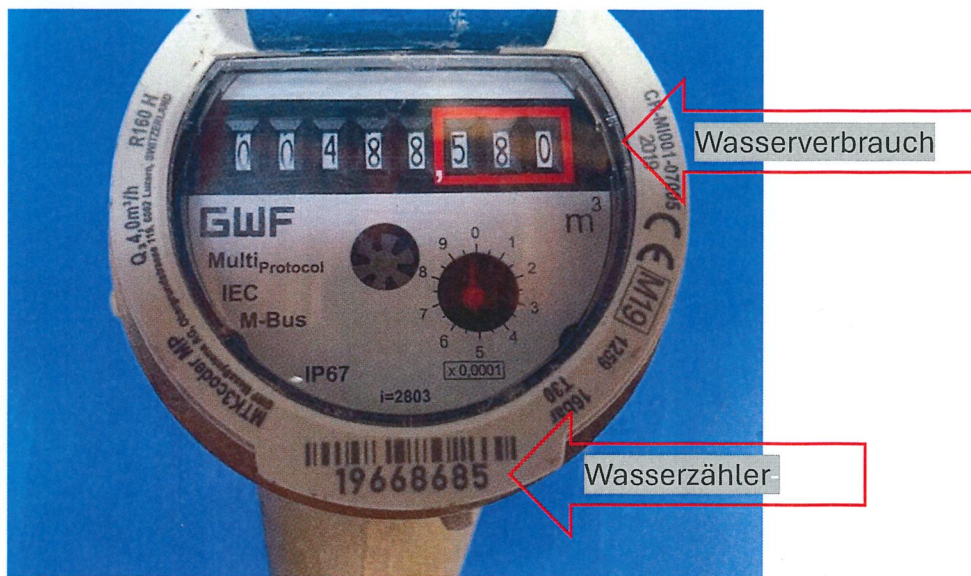
Wasserverbrauch: Bitte alle **8 Stellen** in Ablesekarte angeben.

00488, (1000Liter Einheit = 1 Kubikmeter Einheit)

**.580** (Liter Einheit)

Kontrollieren Sie die Nummer des Wasserzählers mit der Nummer auf der Ablesekarte: 19668685

Foto Wasserzähler:



Beispiel Ablesekarte:

Kontrollbeleg zu Ihren Akten		Absender		Bitte ausreichend frankieren
Objekt		Objekt		
19668685		GO000959		Antwort Gemeinde Cazis Oberdorf 4 7408 Cazis
1		Beschreibung:		
		Debitor:		
		Betrifft:		
		Parzelle:		
Y		Zähler-stand alt		
19668685		Zähl- we.knr.		
		Bitte eingeben: Zählerstand neu		
		19668685		
		180		
		1		
		00488,580		
Ablesedatum		Ablesedatum		
Unterschrift		Unterschrift		

## Empfehlung vom Brunnenmeister:

1x jährlich Wasserhahn der Hauptleitung komplett zudrehen und wieder aufdrehen.