

Legende

Darstellung Landerwerb:

- zu erwerbende Fläche
- vorübergehende beanspruchte Fläche

Positionennummer

Projekt

- Weg projektiert
- Rückbau projektiert
- Gewässerachse projektiert

Zugehörige Listen:

505.5-A.010_Landerwerbstabelle

Orientierungsinhalt:

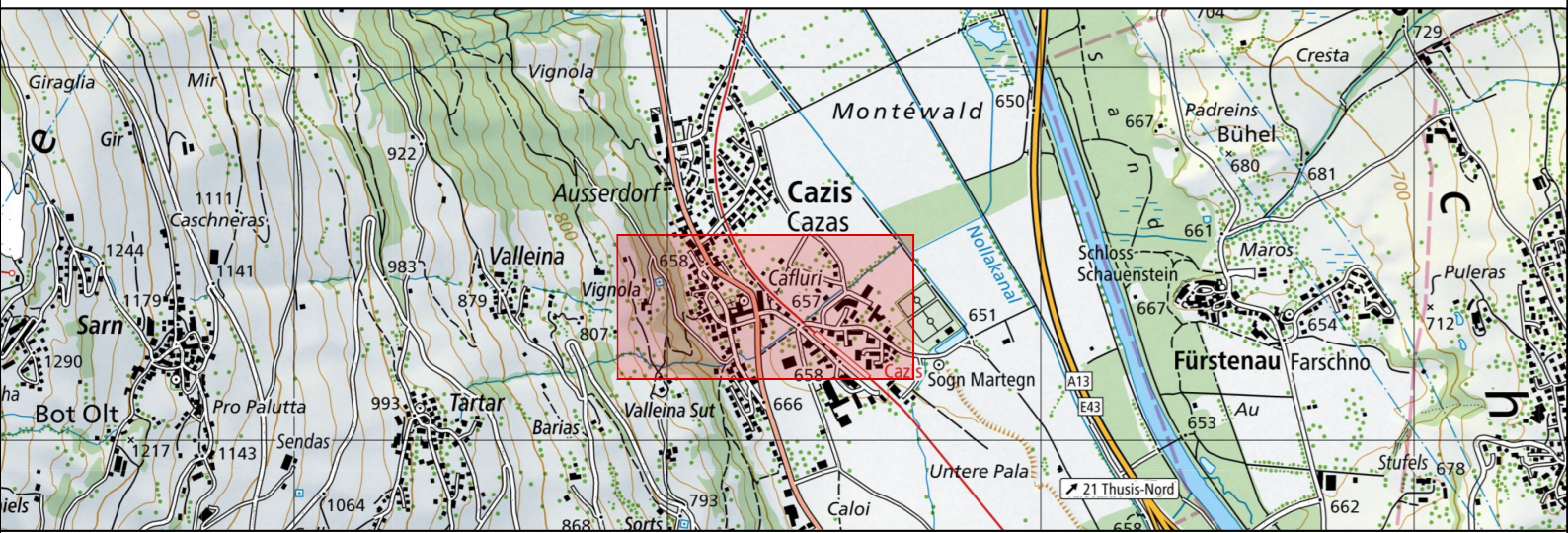
- Gewässer bestehend
- Strasse / Mergelweg bestehend
- Weg bestehend
- Wald bestehend
- Wald 20-50 % bestockt bestehend
- Parzellengrenze bestehend

Kanton Graubünden

Gemeinde Cazis

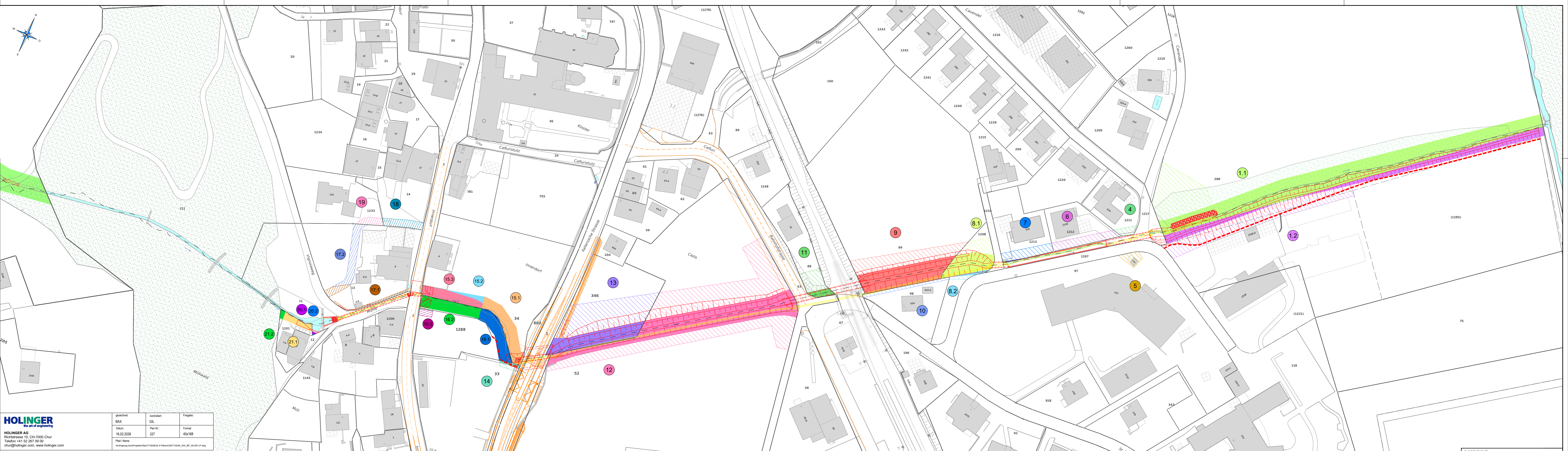
Hochwasserschutz Kettbach

Auflageprojekt



Landerwerb Dorf

1:500



HOLINGER the art of engineering		gezeichnet: BAX	kontrolliert: GIL	Freigabe:
HOLINGER AG Richtstrasse 10, CH-7000 Chur Telefon +41 52 267 09 00 chur@holinger.com, www.holinger.com		Datum: 16.02.2026	Plan Nr.: 227	Format: 45x168
Index		Datum:	gezeichnet:	kontrolliert:
1 Flächen Landerwerb bei Parz. 52 / 346 / 99 / 1208 / 288 angepasst		09.04.2026	BAX	GIL

© COPYRIGHT
Das Urheberrecht an dieser Zeichnung und an allen Beilagen, die dem Empfänger persönlich anvertraut sind, verbleibt jederzeit bei der HOLINGER AG. Ohne unsere schriftliche Genehmigung dürfen diese Unterlagen nicht kopiert oder vervielfältigt, auch niemals Dritten Personen mitgeteilt oder zugänglich gemacht werden.