

**Legende**

**Genehmigungsinhalt:**

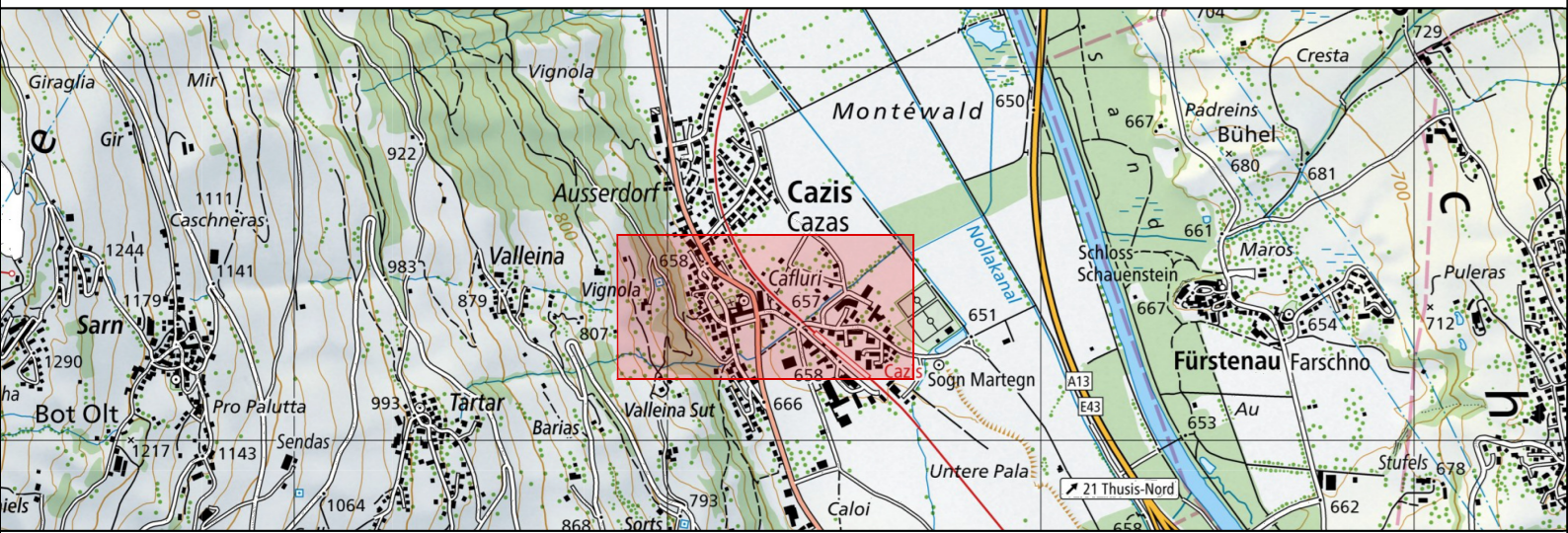
- Gewässer projektiert
- Böschung projektiert
- Anpassung Strasse projektiert
- Rückbau projektiert
- Gewässerachse projektiert
- Absteckungspunkte projektiert

**Orientierungsinhalt:**

- Gewässer bestehend
- Strasse / Mergelweg bestehend
- Wald bestehend
- Wald 20-50 % bestockt bestehend

**Werkleitungen:**  
 Die HOLINGER AG erhebt die bei den zuständigen Stellen und Werken erhältlichen Angaben über bestehende Leitungen im Baugrundstück und überträgt diese in die Projektpläne. Die HOLINGER AG leistet keine Gewähr für die Richtigkeit und Vollständigkeit dieser Angaben. Für die Beschädigung von Leitungen und entsprechende Folgekosten haftet die HOLINGER AG nicht, wenn die Beschädigung darauf zurückzuführen ist, dass die beschriebene Leitung aus den Angaben der zuständigen Stellen und Werke nicht ersichtlich waren oder dort falsch eingeschrieben waren. Die Unternehmung hat vor Beginn seiner Arbeiten im Bereich von Werkleitungen die Verlegerkäufer sowie die Bauherren in Kenntnis zu setzen. Die Unternehmung hat sich über die genaue Lage der Werkleitungen, Bauwerke und Anlagen zu informieren und alle notwendigen Sicherungsmaßnahmen vorzuziehen.

Kanton Graubünden  
 Gemeinde Cazis  
**Hochwasserschutz Kettbach**  
**Auflageprojekt**



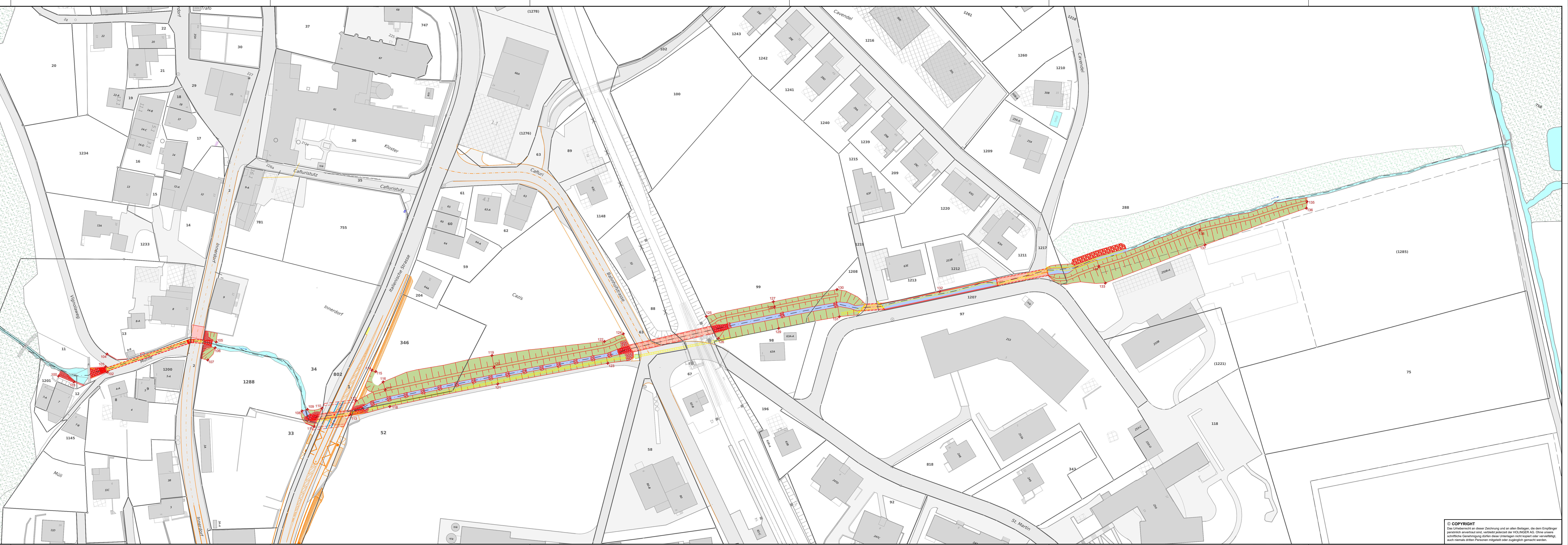
**Absteckungsplan Dorf**  
 1:500

**HOLINGER**  
 the art of engineering

HOLINGER AG  
 Richtstrasse 10, CH-7000 Chur  
 Telefon +41 52 267 09 00  
 chur@holinger.com, www.holinger.com

gezeichnet: BAX	kontrolliert: GIL	Freigabe:
Datum: 16.02.2026	Plan Nr.: 502	Format: 45x168
Pfad / Name: P:\C\ent\11000002\5_Plan\CAD\110000_001_IP_S\GFLP.dwg		

Index	Änderung	Datum	gezeichnet	kontrolliert



**© COPYRIGHT**  
 Das Urheberrecht an dieser Zeichnung und an allen Beilagen, die dem Empfänger persönlich anvertraut sind, verbleibt jederzeit bei der HOLINGER AG. Ohne unsere schriftliche Genehmigung dürfen diese Unterlagen nicht kopiert oder vervielfältigt, auch niemals Dritten Personen mitgeteilt oder zugänglich gemacht werden.